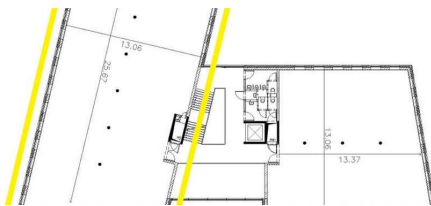


Te huur - Kantoor

€ 2.475

Nachtegalstraat 8 BW7, 9240
Zele

Ref. 3596818  



Beschikbaarheid: onmiddellijk

Bew. opp.: 375m²

Buurt: kmo-zone

Omschrijving

De site RINKHOUT is een nieuwbouw kantorencomplex (2011), gelegen aan de Nachtegaalstraat 8 te 9240 Zele. Het gebouw is zeer goed bereikbaar op- en afritten complex van de E17 afrit 12 Lokeren - Zele (Antwerpen - Gent). Het gebouw omvat twee toonzalen / kantoren op de gelijkvloerse verdieping en 6 kantoor units op het eerste, tweede en derde niveau. Er is mogelijkheid tot het huren van een afgesloten kelderruimte en parking nabij het gebouw. Bruto oppervlakte (incl. sanitair): ± 375 m² Keuken: Gedeeltelijk ingerichte kitchenette aanwezig., afvoer en watertoevoer voorzien. Toiletten: Sanitaire cel voorzien op de gang in gemeenschappelijk deel – mannen en vrouwen gescheiden Kelder: Mogelijkheid tot apart te huren, voor serverruimte, archief of stockage: 41 EUR /m²/jaar Staanplaats: Mogelijkheid tot apart huren van buitenstaanplaatsen: 84 EUR

/buitenstaanplaats/jaar/excl. BTW of 120 EUR/overdekte staanplaats/jaar/excl. BTW Lift: aanwezig Afwerking: Vloerbekleding in tapijt op een keramische tegel, plafond in Rockfit akoestisch geïsoleerd, muren geschilderd, parlofonie, rookdetectie, voldoende stopcontacten en UTP- aansluitingen; Extra's: Doucheruimte aanwezig op kelderniveau voor gemeenschappelijk gebruik. Koeling en mechanische ventilatie aanwezig in kantoorunit. Er is een fitnessruimte aanwezig op het gelijkvloers. Gevraagde huurprijs: 2.475 EUR/maand Gemeenschappelijke kosten: Maandelijkse provisie: 650 EUR/maand: Voor o.a. waterverbruik gemeenschap en sanitair, belastingen, OV, keuring lift, abonnement telefonie lift, monitoring Securitas, poetsdienst gemeenschap, tuinonderhoud, verzekering gebouw, kosten en herstellingen, beheer gebouw, onderhoudscontracten,....., Energieverbruik: Maandelijkse provisie: Volgens verbruik. De provisies van gemeenschappelijke kosten en energieverbruik worden jaarlijks afgerekend. Onmiddellijk beschikbaar.

Financieel

Prijs: € 2.475,00/maand
Beschikbaarheid: Onmiddellijk

Gebouw

Oppervlakte: 375,00 m²
Bouwjaar: 2011
Staat: Uitstekend
Verdiep: 3
Aantal verdiepingen: 3
Type dak: Platdak

Comfort

Handicapvriendelijk: Nee
Alarm: Ja
Lift: Ja

Specifieke ruimtes

Computer room: Ja
Toiletten M/V: Ja

Energie

Dubbele beglazing: Ja
Elektriciteitskeuring: Ja, conform
Verwarming: Collectief

Ligging

Buurt: Kmo-zone

Indeling

Keuken: Ja, geïnstalleerd

Stedenbouw

O-peil: Niet gelegen in een overstromingsgevoelig gebied