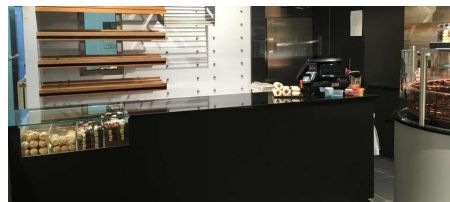


Te koop - Brood / banketbakkerij

€ 380.000

Leon Labytstraat 57-59, 9120 Beveren

Ref. 4393117



Garages: 1

Beschikbaarheid: vanaf akte

Bew. opp.: 350m²

Grond opp.: 450m²

Buurt: stadskern

Type verwarming: gas

Omschrijving

Deze bakkerij bestaat reeds verschillende generaties en werd door de huidige bakker 17 jaar geleden overgenomen van zijn broer.

De bakkerij is gevestigd in een volledig nieuw gebouw.

De gelijkvloerse handelsruimte bestaat uit een bakkerij met winkel, saladbar, werkplaats, garage, sas, bureau en 2 opslagplaatsen voor voeding en papier + een ruim terras.

Het gehele gebouw onderging een totaalrenovatie in 2016-2017 samen met het aangekochte naastgelegen pand dat werd gesloopt en waarop een aansluitende nieuwbouw werd gerealiseerd.

Boven het handelsgelijkvloers zijn nog 3 nieuwe appartementen gebouwd door dezelfde eigenaar, die allen verhuurd worden.

De totale grondoppervlakte bedraagt ca 450 m².

De exploitatie van de bakkerij gebeurt in privé-naam (éénmanszaak).

Naast het handelsgelijkvloers kan ook het volledige handelsfonds van de bakkerij aangekocht worden, bestaande uit de goodwill en alle aanwezige materiële vaste activa.

De oppervlakte van de winkel bedraagt ca 40 m².

De werkplaats en patissierieruimte heeft een oppervlakte van ca 150 m².

Deze is uitgerust met een grote variëteit aan machinerie.

De omzet wordt forfaitair bepaald en bedraagt ca 430.000 EUR.

De overnameprijs van het handelsfonds bedraagt 280.000 EUR

Ben jij geïnteresseerd in deze aankoop/overname?

Neem dan voor verdere bespreking contact op na reactie op dit profiel.

Financieel

Prijs: € 380.000,00

Beschikbaarheid: Vanaf akte

Kadastraal inkomen: € 1.406,00

Gebouw

Oppervlakte: 350,00 m²

Aantal gevels: 2

Bouwjaar: 2017

Staat: Uitstekend

Breedte vitrine: 12,00 m

Oppervlakte hoofdgebouw: 350 m²

Gevelbreedte: 12,00 m

Comfort

Handicapvriendelijk: Ja

Lift: Nee

Air conditioning: Ja

Energie

Dubbele beglazing: Ja

Type verwarming: Gas

Verwarming: Collectief

Ligging

Buurt: Stads kern

Terrein

Grondoppervlakte: 450,00 m²

Indeling

Keuken: 1,00 m²

Bureau: Ja

Commerciële ruimte: Ja

Technieken

Elektriciteit: Ja (220 V)

Telefoonbekabeling: Ja

Stedenbouw

Bestemming: Woongebied

Bouwvergunning: Ja

Verkavelingsvergunning: Nee

Voorkooprecht: Nee

Dagvaarding: Nee - geen rechterlijke herstelmaatregel of bestuurlijke maatregel opgelegd

Vonnissen: Nee

Parking

Garage: 1